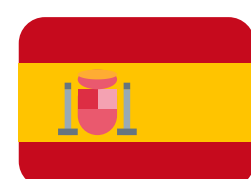




# SAFE by INVISA

# COVID - 19



INVISA HOTELES ha implantado en todos los hoteles un sistema basado en 5 líneas de actuación, con el fin de reducir el riesgo y de que nuestros clientes puedan seguir disfrutando de unas inolvidables y seguras vacaciones.



INVISA HOTELES has implemented in all the hotels a system based on 5 action lines, with the aim of reducing the spread risk and so that the clients can continue enjoying unforgettable and safe holidays.

## 1

### MEDIDAS DE LIMPIEZA Y DESINFECCIÓN

- Se han adaptado las instalaciones para evitar los riesgos de contagio, realizándose una supervisión constante.
- Se efectúan desinfecciones frecuentes y diarias de las instalaciones y puntos críticos con productos virucidas.
- Se ha realizado una desinfección de las instalaciones y habitaciones por empresa certificada.
- Se han adaptado los procesos de limpieza de habitaciones a fin de minimizar riesgos.



### CLEANING AND DISINFECTION MEASURES

- The facilities have been adapted to minimize the spread risk, with constant supervision being carried out.
- Frequent and daily disinfection of the facilities and vulnerable surfaces will be carried out with virucidal products.
- A disinfection of the facilities and rooms has been carried out by a certified company.
- Room cleaning processes have been adapted to minimize risks.

## 2

### MEDIDAS DE PROTECCIÓN

- Para su seguridad se han instalado mamparas de protección, dispensadores de gel hidroalcohólico y alfombras desinfectantes en las principales áreas del hotel.
- Nuestros empleados usarán siempre equipos de protección personal.
- Los clientes serán informados de la obligación de usar mascarilla en las zonas comunes interiores y espacios cerrados como medio de protección.
- Se han establecido medidas para que se puedan mantener la distancia de seguridad de 1.5 a 2 m, en todo momento.
- Se controlarán y limitarán los aforos con el fin de mantener la distancia de seguridad.



### PROTECTION MEASURES

- For your safety; protection screens, hydro-alcoholic gel dispensers and disinfecting rugs have been installed in the main areas of the hotel.
- Our employees will always use personal protection equipment.
- Customers will be informed of the obligation to wear a face mask inside interior common areas and closed spaces as a way of protection.
- Measures have been taken in order to be able to maintain the safety distance of 1.5 to 2 m at all times.
- The capacity will be controlled and limited in order to maintain the safety distance.

## 3

### MEDIDAS EN ALIMENTOS Y BEBIDAS

- Se han adaptado los bares y restaurantes a la nueva situación a fin de asegurar que los flujos de clientes mantengan el distanciamiento.
- Se han replanteado los menús con el fin de minimizar la manipulación tanto en la preparación como en los servicios.
- Con los proveedores se han implantado procesos de entrega seguros adaptados a la nueva normalidad.



### MEASURES IN FOOD AND BEVERAGES

- Bars and restaurants have been adapted to the new situation in order to ensure that the clients maintain the security distance.
- The menus have also been adapted to the new situation in order to minimize manipulation during the preparation and the service.
- Suppliers have worked closely with the hotels in order to design and implement a safe delivery process, which will be adapted to the new normality.

## 4

### MEDIDAS DE FORMACIÓN E INFORMACIÓN

- Se han realizado cursos específicos para los empleados sobre los riesgos del COVID-19.
- Hemos creado una señalética específica para informar a clientes y empleados sobre la normativa actual.



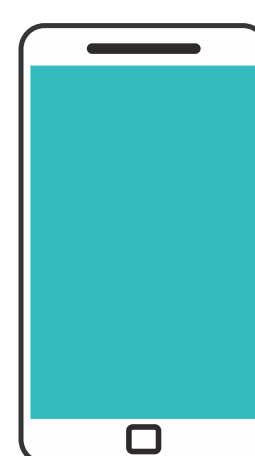
### TRAINING AND INFORMATION MEASURES

- Employees have been trained with specific courses about COVID-19 and its risks.
- Specific signs about COVID-19 have been created in order to inform clients and employees about current regulations.

## 5

### MEDIDAS DEL ENTORNO DIGITAL

- La implantación del Check-in On line reducirá el tiempo de espera en la recepción del Hotel.
- Se está digitalizando la información del hotel para reducir la manipulación de cartas, books, infos, etc... y ofrecer un entorno seguro para nuestros clientes.



### DIGITAL ENVIRONMENT MEASURES

- The implementation of Online Check-in will reduce the waiting time at the Hotel reception.
- Hotel information is being digitized to reduce the manipulation of menus, books, infos, etc ... and to offer a safe environment for our clients.

INVISA HOTELES informa que la aplicación de estas medidas podría afectar a la disponibilidad de alguno de sus servicios o instalaciones.

INVISA HOTELES informs you that the implementation of these measures could affect the availability of any of its services or facilities.

Si tiene cualquier consulta, no dude en contactar con nosotros / If you have any question, do not hesitate to contact us.

[info@invisahoteles.com](mailto:info@invisahoteles.com)

[www.invisahoteles.com](http://www.invisahoteles.com)